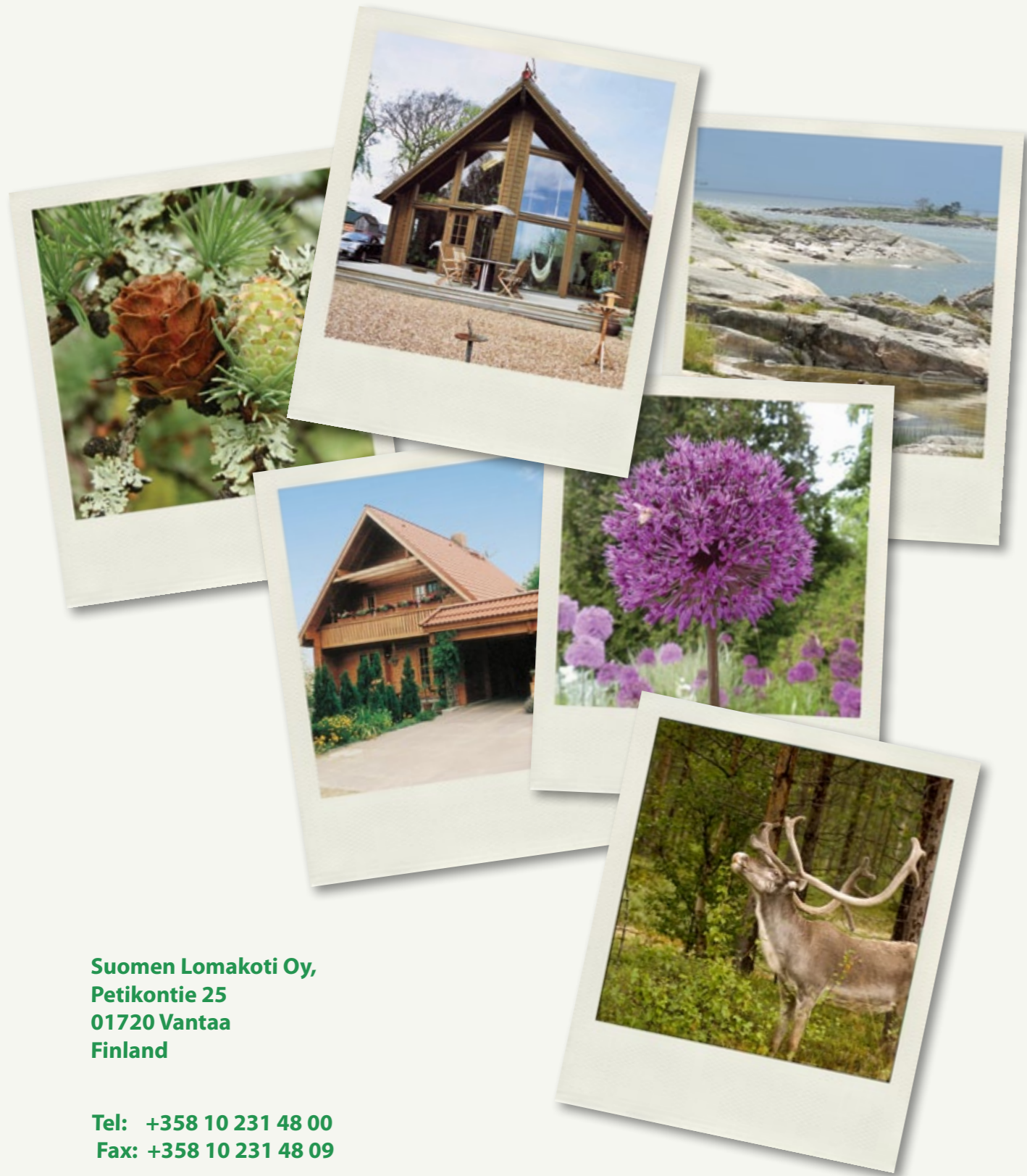




# artichouse

Quality log houses from Finland  
[www.artichouse.fi](http://www.artichouse.fi)



Suomen Lomakoti Oy,  
Petikontie 25  
01720 Vantaa  
Finland

Tel: +358 10 231 48 00  
Fax: +358 10 231 48 09

## QUALITY LOGHOUSES FROM FINLAND

Eurohomes



Individual and  
ecological log houses

Maisons en bois massif  
individuelles et écologiques

Individuelle und  
ökologische Blockhäuser

Des maisons finlandaises en bois massif de qualité | Qualitäts blockhäuser aus Finnland



# Eurohome - a healthy and ecological choice

## Individual home with a traditional feel

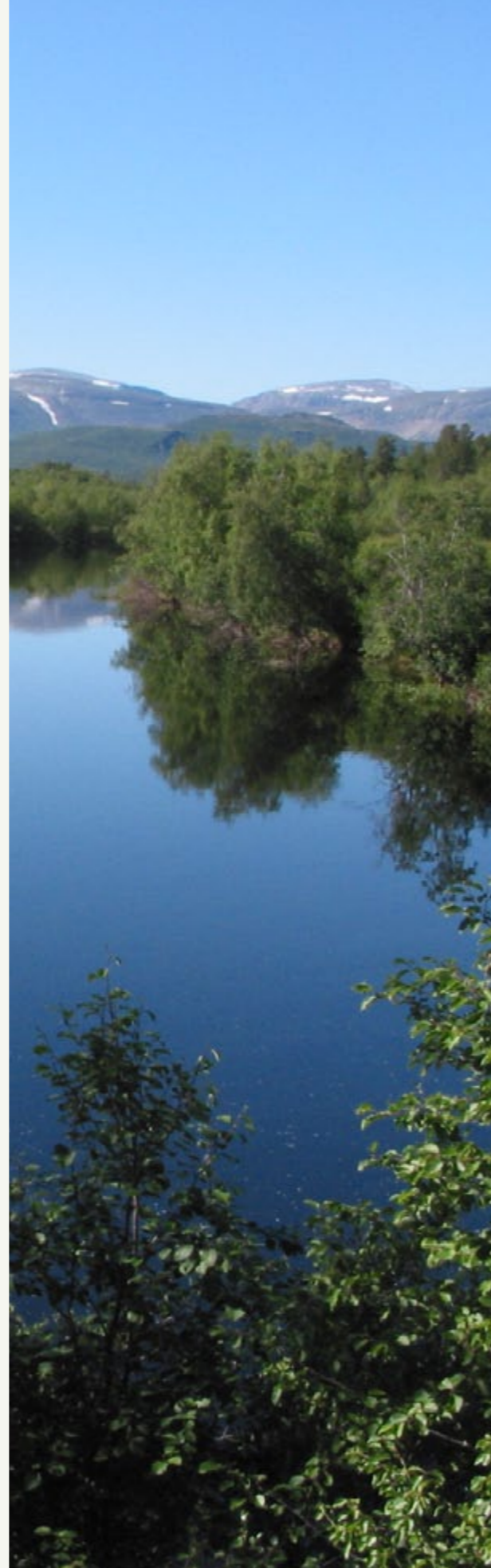
The Eurohomes is one of our most classic collections. We combined the best features of German and Finnish log houses and created a home that is beautiful, traditional and lasts for a life time. Eurohomes have been sold all over the world. With their beautiful looks and practical layouts they make for great homes.

As one of Finland's leading log house exporters Artichouse is known for its high quality, ecological production and first class Nordic wood. Our aim is to improve our client's life quality and deliver individual homes that fulfill all expectations. Log houses have excellent indoor air and they are the best option for those who want to live a healthy life. All Eurohomes can be easily transformed according to your plans.

For our other collections and more information visit: [www.artichouse.fi](http://www.artichouse.fi)



©Suomen Lomakoti Oy, 2013  
Artichouse is a registered  
trademark of Suomen Lomakoti Oy



# Eurohome – un choix écologique et sain

## Une maison individuelle d'une ambiance cossue

La collection Eurohomes est une des plus classiques de nos collections. Nous avons combinés les meilleures caractéristiques des maisons en bois rond allemandes et finlandaises pour créer des maisons belles, traditionnelles et durables pour la vie. Les modèles Eurohomes ont été vendus dans le monde entier. Si vous voulez une maison belle et pratique, choisissez le modèle Eurohomes.

Étant une des entreprises les plus importantes en Finlande dans l'exportation de maison en bois, Artichouse est reconnu pour sa haute qualité, sa production écologique et le bois nordique de premier rang. Notre objectif est d'améliorer la qualité de vie de nos clients et de produire des maisons individuelles pour tous les besoins. Dans les maisons en bois rond, la qualité de l'air intérieur est excellente et, ainsi, sont-elles le meilleur choix pour une vie saine. Tous les modèles Eurohomes sont adaptables selon vos besoins. Pour consulter toute notre collection et pour plus d'information, cliquez [www.artichouse.fi](http://www.artichouse.fi)

# Eurohome – eine gesunde und Ökologische Lösung

## Individuelles Zuhause mit einem traditionellem Gefühl

Das Eurohome gehört zu unseren klassischen Haustypen. Wir haben die besten Merkmale der Deutschen und Finnischen Holzhäuser kombiniert und haben ein Zuhause gestaltet, das ästhetisch, traditionell und für das ganze Leben haltbar ist. Die Eurohome sind bisher schon weltweit verkauft worden. Sie passen ausgezeichnet als Wohnhäuser, da sie sowohl ästhetisch als auch praktisch aufgeteilt worden sind.

Als eine der leitenden Holzhausexportfirmen in Finnland ist Artichouse für seine hohe Qualität und ökologische Produktion sowie sein erstklassiges nordisches Holz bekannt. Unser Ziel ist es, die Lebensqualität unserer Kunden zu verbessern und individuelle Häuser zu liefern, die alle Ihre Erwartungen erfüllen. Holzblockhäuser haben ausgezeichnete Raumluftqualität und sie sind eine ausgezeichnete Wahl für ein gesundes Leben. Alle Eurohomes können mühelos nach Ihren Plänen umgewandelt werden.

Andere Haustypen und weitere Informationen finden Sie unter: [www.artichouse.fi](http://www.artichouse.fi)



## Technology | Technologie

Energy efficient Artichouse factory is located in Northern circle, in the middle of the best raw materials. Spare wood from production is used to heat up the whole factory.

Une consommation d'énergie basse. L'usine Artichouse est située au nord du cercle polaire où se trouve la matière première de la plus haute qualité. L'usine est chauffée avec l'excédent de bois de la fabrication.

Die energieeffiziente Artichouse-Fabrik liegt im Polarkreis, inmitten von besten Rohmaterialien. Mit der Energie des Überschussholzes, das während der Produktion angefallen ist, wird unsere ganze Produktionsanlage gewärmt.



## First class walls and corners

Artichouse walls exceed both legal and economic requirements. Wall systems enable air to circulate, thus maintaining a constant and healthy indoor climate thanks to their excellent insulation values.

Our decades of experience enable us to offer variants of quality corner joints. Our high precision production CAD/CAM machines including Hundegger K2 are controlled by special software, ensuring outstanding workmanship with exceptionally accurate dimensions for perfect fitting.

Short-corner



Classic-corner



City-corner



High-Tech-corner



Massive log wall



Double log wall



Thermo wall inside



Thermo wall outside

## Des murs et des angles de qualité

Les murs Artichouse répondent à des exigences tant légales qu'économiques. Grâce à ses excellentes qualités isolantes, la structure des murs permet à l'air de circuler, permettant ainsi de bénéficier d'un climat intérieur sain en permanence.

Forts d'une expérience de plusieurs décennies, nous vous proposons toute une gamme d'assemblages d'angles de qualité. Nos machines FAO très performantes, notamment la Hundegger K2, garantissent des mesures fiables et extrêmement précises.

## Wandkonstruktionen und Eckverbindungen in Top-Qualität

Mit den Artichouse-Wandkonstruktionen bedienen wir eine gesetzliche und ökonomische Notwendigkeit. Sie sind atmungsaktiv und garantieren durch hervorragende Dämmwerte für ein gesundes und konstantes Raumklima.

Dank unserer jahrzehntelangen Erfahrung können wir Ihnen heute verschiedene, tausend-fach bewährte, Varianten unserer Qualitäts-Eckverbindungen anbieten. Die perfekte, extrem pass- und maßgenaue Verarbeitung übernimmt dabei eine speziell für Artichouse entwickelte CAD/CAM-Software, die unsere hochpräzisen Produktionsmaschinen, inklusive einer Hundegger K2, steuert.



## ArticLogs

- provide a healthy indoor climate
- give houses their distinctive look
- are ecologically sound and strong
- last for lifetimes!

- un climat d'habitation sain
- des maisons au style inimitable
- écologiques et robustes
- grande longévité

- bieten ein gesundes Raumklima
- geben die Häuser ein unverwech selbares Profil
- sind ökologisch und stabil
- bestehen mehrere Generationen!

### We offer You:

A variety of log profiles together with top quality materials and workmanship.

Firm tongue and groove joints, in order to control natural cracking and ensure above average windproofing and an accurate fit.

Heartcut, solid or laminated logs, in round or square finish.

### Nous vous proposons :

Une large gamme de tailles de madriers pour des matériaux haut de gamme, mis en valeur par le savoir-faire de nos hommes.

Un système de jointure avec gorge et languette, afin de contrôler les fissures naturelles du bois et de garantir une étanchéité à l'air supérieure à la moyenne ainsi qu'un ajustage parfait.

Madriers à cœur fendu, à cœur ou contrecollés, ronds ou rectangulaires.

### Wir bieten Ihnen :

Eine Vielzahl von Strahlprofilen insgesamt mit hochwertigen Materialien und Verarbeitung.

Stabile Nut-Feder-Verbindungen um das natürliche Bersten zu kontrollieren und um die überdurchschnittliche Winddichtigkeit und exakte Passung sicherzustellen.

Herzschnitt, solide oder verleimte Bohlen, in runder oder in eckiger Ausführung.

#### Planed log | Madriers massifs | Massive Bohlen



70-180 mm

#### ArticLogs "Special"

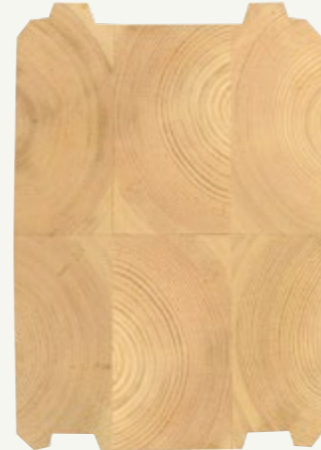
#### Laminated log | Madriers contre-collés | Laminierte Bohlen



270 x 270 mm



240 x 270 mm



200 x 270 mm



88 - 200 mm

#### Round log | Rondins | Rundbohlen



220/240/270 x 200-240 mm



200/240 x 240-270 mm



140/170/200/230/250 mm



140 - 230 mm



Artichouse is committed to the Finnish Forest Certification system (FFCS) which is endorsed by the program for the Endorsement of Forest Certification Schemes (PEFC). The criteria of PEFC make sure the forest is sustainable which means that the development is ecologically, socially and economically sustainable.

Dans son approvisionnement en matières premières, Artichouse s'est engagé à respecter les standards FFCS et PEFC qui garantissent la croissance durable des forêts finlandaises.

Artichouse engagiert sich im „Finnish Forest Certification System (FFCS)“, das ein Teil des „Programme for the Endorsement of Forest Certification Schemes (PEFC)“ ist. FFCS und PEFC-Kriterien stehen dafür, dass das nachhaltige Wachstum der finnischen Wälder gesichert ist.



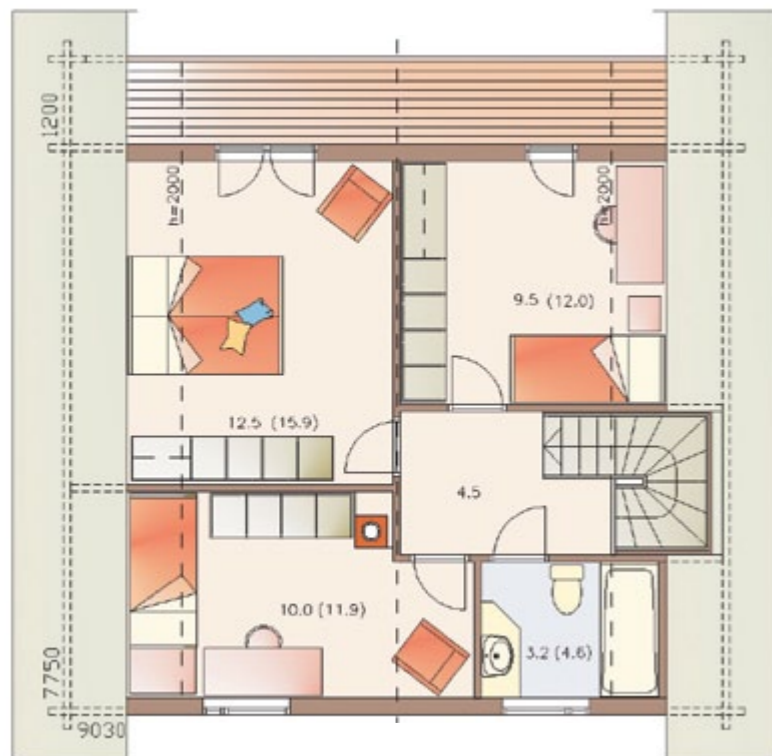
# Eurohome 139



Ground floor



First floor



Gross floor area	Surface de plancher	Brutto-Wohnfläche	139,0 m <sup>2</sup>
Ground floor	Rez-de-chaussée	Erdgeschoss	80,4 m <sup>2</sup>
First floor	Premier étage	Dachgeschoss	58,6 m <sup>2</sup>
Terrace	Terrasse	Terrasse	57,0 m <sup>2</sup>
Garage	Garage	Garage	46,5 m <sup>2</sup>



# Eurohome 143



Ground floor



Alternative Ground floor



First floor



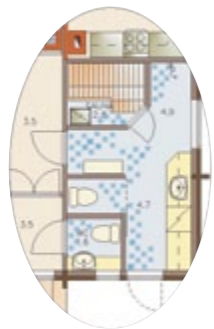
Gross floor area	Surface de plancher	Brutto-Wohnfläche	143,0 m <sup>2</sup>
Ground floor	Rez-de-chaussée	Erdgeschoss	78,7 m <sup>2</sup>
First floor	Premier étage	Dachgeschoss	64,3 m <sup>2</sup>
Terrace	Terrasse	Terrasse	28,8 m <sup>2</sup>



Ground floor



Alternative ground floor



First floor



# Eurohome 155



Gross floor area	Surface de plancher	Brutto-Wohnfläche	154,8 m <sup>2</sup>
Ground floor	Rez-de-chaussée	Erdgeschoss	77,4 m <sup>2</sup>
First floor	Premier étage	Dachgeschoss	77,4 m <sup>2</sup>
Terrace	Terrasse	Terrasse	48,7 m <sup>2</sup>



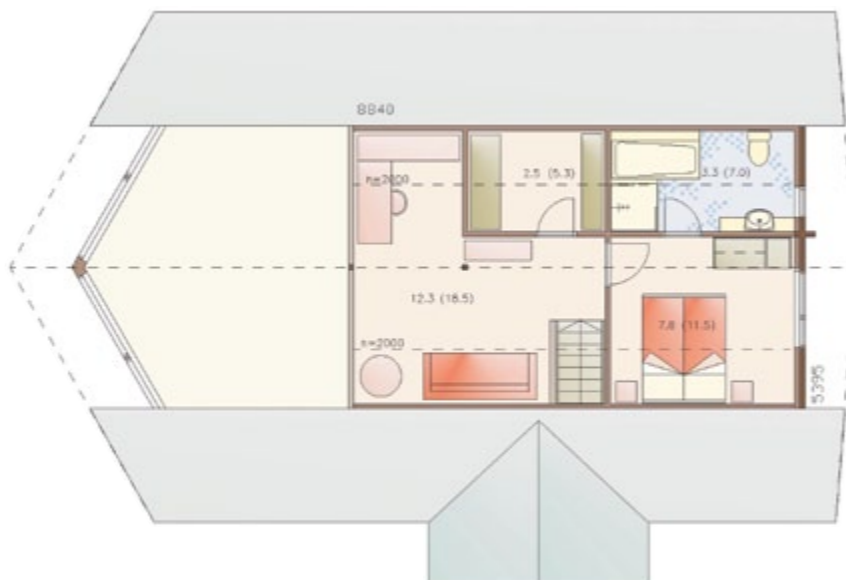
# Eurohome 159



Ground floor



First floor



Gross floor area	Surface de plancher	Brutto-Wohnfläche	159,2 m <sup>2</sup>
Ground floor	Rez-de-chaussée	Erdgeschoss	110,4 m <sup>2</sup>
First floor	Premier étage	Dachgeschoss	48,4 m <sup>2</sup>
Terrace	Terrasse	Terrasse	3,5 m <sup>2</sup>



Ground floor



Alternative ground floor



First floor



# Eurohome 164



Gross floor area	Surface de plancher	Brutto-Wohnfläche	164,6 m <sup>2</sup>
Ground floor	Rez-de-chaussée	Erdgeschoss	86,8 m <sup>2</sup>
First floor	Premier étage	Dachgeschoss	77,8 m <sup>2</sup>
Terrace	Terrasse	Terrasse	52,5 m <sup>2</sup>

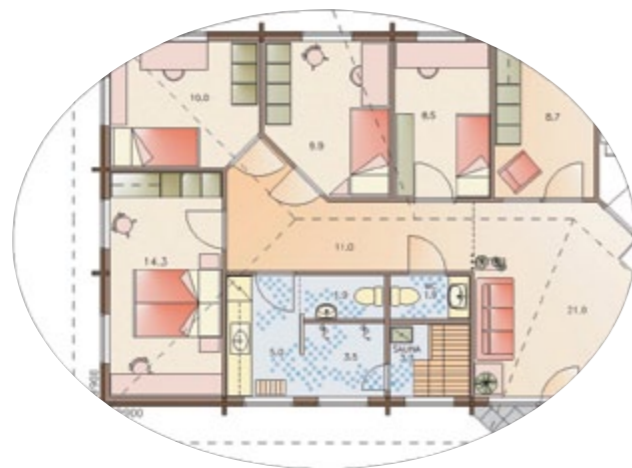


# Eurohome 167

Ground floor



Alternative ground floor



Gross floor area  
Terrace

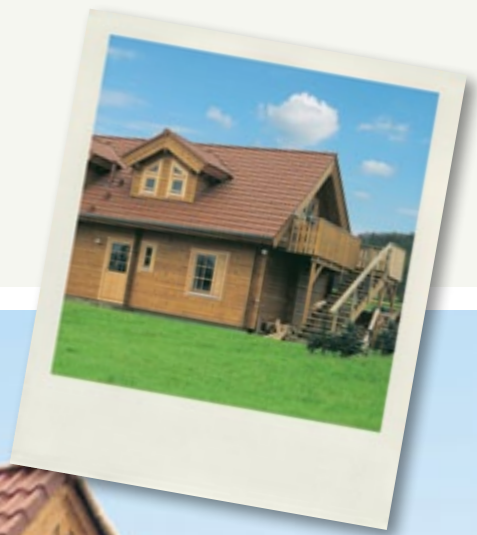
Surface de plancher  
Terrasse

Brutto-Wohnfläche  
Terrasse

167,3 m<sup>2</sup>  
17,5 m<sup>2</sup>



# Eurohome 169



Ground floor



Alternative ground floor



First floor



Gross floor area	Surface de plancher	Brutto-Wohnfläche	168,5 m <sup>2</sup>
Ground floor	Rez-de-chaussée	Erdgeschoss	98,6 m <sup>2</sup>
First floor	Premier étage	Dachgeschoss	69,9 m <sup>2</sup>
Terrace	Terrasse	Terrasse	28,7 m <sup>2</sup>

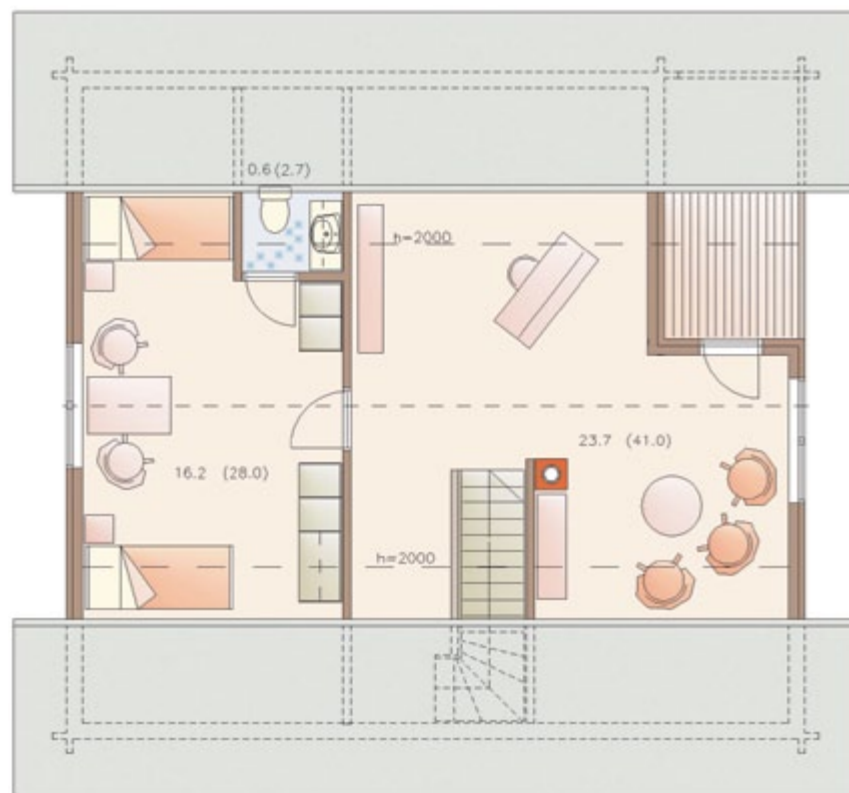


# Eurohome 172

Ground floor



First floor



Gross floor area	Surface de plancher	Brutto-Wohnfläche	172,0 m <sup>2</sup>
Ground floor	Rez-de-chaussée	Erdgeschoss	86,0 m <sup>2</sup>
First floor	Premier étage	Dachgeschoss	86,0 m <sup>2</sup>
Terrace	Terrasse	Terrasse	18,0 m <sup>2</sup>

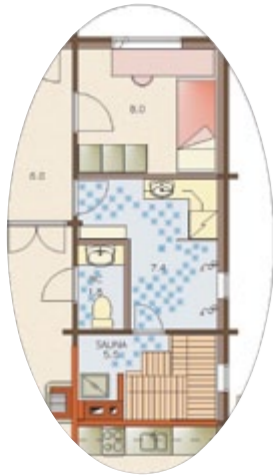


# Eurohome 176

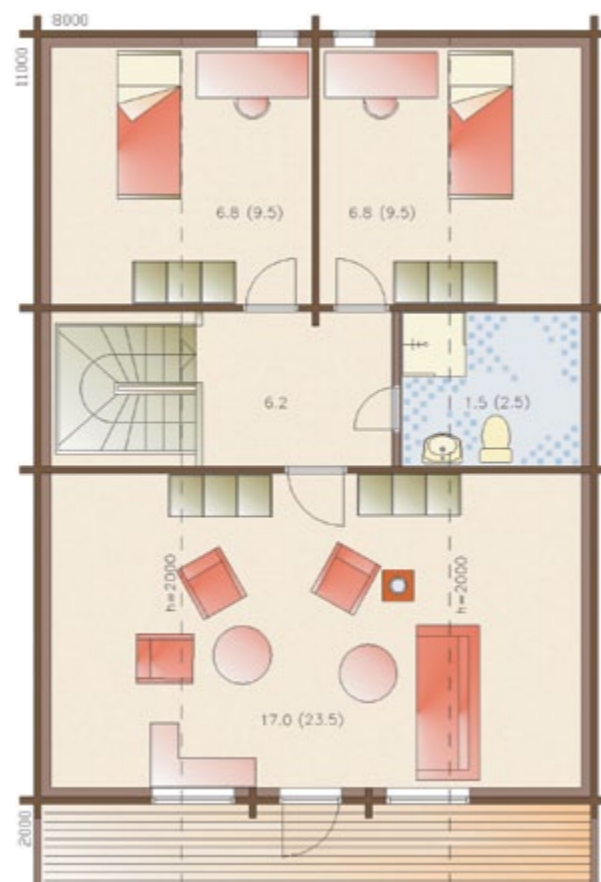
Ground floor



Alternative ground floor



First floor



Gross floor area	Surface de plancher	Brutto-Wohnfläche	176,0 m <sup>2</sup>
Ground floor	Rez-de-chaussée	Erdgeschoss	88,0 m <sup>2</sup>
First floor	Premier étage	Dachgeschoss	88,0 m <sup>2</sup>
Terrace	Terrasse	Terrasse	41,5 m <sup>2</sup>



# Eurohome 189

Ground floor



First floor



Gross floor area	Surface de plancher	Brutto-Wohnfläche	189,2 m <sup>2</sup>
Ground floor	Rez-de-chaussée	Erdgeschoss	100,8 m <sup>2</sup>
First floor	Premier étage	Dachgeschoss	88,4 m <sup>2</sup>
Terrace	Terrasse	Terrasse	22,5 m <sup>2</sup>



# Eurohome 192



Ground floor



First floor



<b>Gross floor area</b>	<b>Surface de plancher</b>	<b>Brutto-Wohnfläche</b>	<b>191,7 m<sup>2</sup></b>
Ground floor	Rez-de-chaussée	Erdgeschoss	109,0 m <sup>2</sup>
First floor	Premier étage	Dachgeschoss	82,7 m <sup>2</sup>
Terrace	Terrasse	Terrasse	20,5 m <sup>2</sup>



# Eurohome 205

Ground floor



First floor



<b>Gross floor area</b>	<b>Surface de plancher</b>	<b>Brutto-Wohnfläche</b>	<b>205,4 m<sup>2</sup></b>
Ground floor	Rez-de-chaussée	Erdgeschoss	110,2 m <sup>2</sup>
First floor	Premier étage	Dachgeschoss	95,2 m <sup>2</sup>
Terrace	Terrasse	Terrasse	33,0 m <sup>2</sup>



# Eurohome 230

Ground floor



First floor



Gross floor area	Surface de plancher	Brutto-Wohnfläche	
Ground floor	Rez-de-chaussée	Erdgeschoss	230,0 m <sup>2</sup>
First floor	Premier étage	Dachgeschoss	135,0 m <sup>2</sup>
Terrace	Terrasse	Terrasse	95,0 m <sup>2</sup> 30,0 m <sup>2</sup>



# Eurohome 244

Basement



Ground floor



First floor



Gross floor area	Surface de plancher	Brutto-Wohnfläche	243,5 m <sup>2</sup>
Basement floor	Sous-sol	Untergeschoss	87,8 m <sup>2</sup>
Ground floor	Rez-de-chaussée	Erdgeschoss	92,2 m <sup>2</sup>
First floor	Premier étage	Dachgeschoss	63,5 m <sup>2</sup>
Terrace	Terrasse	Terrasse	45,0 m <sup>2</sup>



Basement



Ground floor



First floor



# Eurohome 282



Gross floor area	Surface de plancher	Brutto-Wohnfläche	282,0 m <sup>2</sup>
Basement floor	Sous-sol	Untergeschoss	105,6 m <sup>2</sup>
Ground floor	Rez-de-chaussée	Erdgeschoss	106,0 m <sup>2</sup>
First floor	Premier étage	Dachgeschoss	70,4 m <sup>2</sup>
Terrace	Terrasse	Terrasse	35,0 m <sup>2</sup>



Basement



Ground floor



First floor



# Eurohome 498



Gross floor area	Surface de plancher	Brutto-Wohnfläche	497,8 m <sup>2</sup>
Basement floor	Sous-sol	Untergeschoss	179,8 m <sup>2</sup>
Ground floor	Rez-de-chaussée	Erdgeschoss	179,8 m <sup>2</sup>
First floor	Premier étage	Dachgeschoss	138,2 m <sup>2</sup>
Terrace	Terrasse	Terrasse	94,7 m <sup>2</sup>